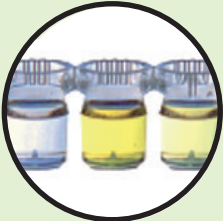
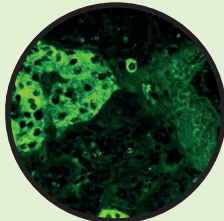





Kompleksowa diagnostyka cukrzycy typu 1



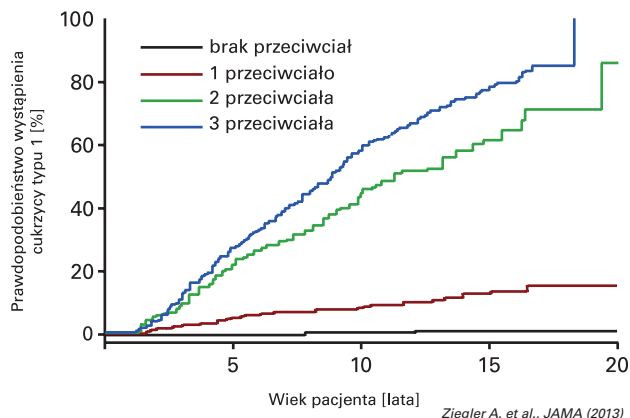
<p>Metoda</p>	 <p>ELISA</p>	 <p>IIFT</p>	 <p>RIA</p>
<p>Autoprzeciwciała przeciwko:</p>	<ul style="list-style-type: none"> • dekarboksylazie kwasu glutaminowego (GADA) • fosfatazie tyrozynowej (IA2A) • białku transportującemu cynk 8 (ZnT8A) – NOWOŚĆ 	<ul style="list-style-type: none"> • komórkom wysp trzustkowych (ICA) 	<ul style="list-style-type: none"> • insulinie (IAA)

3 metody, wszystkie istotne diagnostycznie autoprzeciwciała

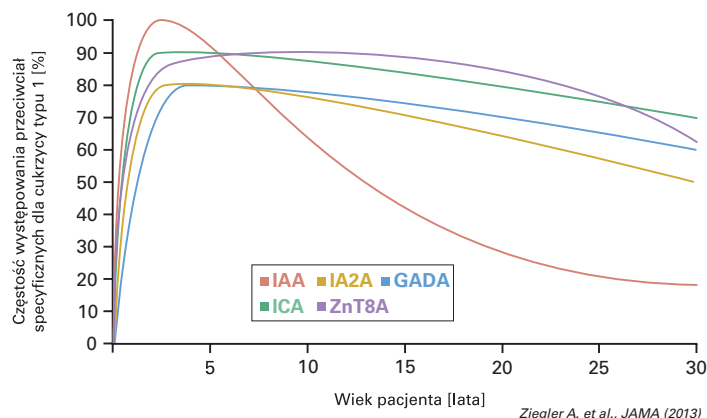


Jednoczesne badanie wielu autoprzeciwciał zwiększa trafność diagnostyczną.

Wpływ liczby specyficznych przeciwciał na prawdopodobieństwo wystąpienia cukrzycy typu 1 w zależności od wieku pacjenta



Częstość występowania przeciwciał specyficznych dla cukrzycy typu 1 w zależności od wieku pacjenta



Dostępne testy:

ELISA:

Anty-GAD ELISA (nr kat.: EA 1022-9601 G)

- wiarygodna diagnostyka przeciwciał przeciwko dekarboksylazie kwasu glutaminowego (GADA) u pacjentów w fazie przedklinicznej oraz po upływie lat od pierwszej manifestacji choroby

Anty-IA2 ELISA (nr kat.: EA 1023-9601 G)

- wiarygodna diagnostyka przeciwciał przeciwko fosfatazie tyrozynowej (IA2A)
- wysoka czułość diagnostyczna u dzieci i młodzieży

Anty-GAD/IA2 ELISA (nr kat.: EA 1022-9601-1 G)

- równoczesna ocena przeciwciał GADA oraz IA2A

Anty-ZnT8 ELISA (nr kat.: EA 1027-9601 G) [NOWOŚĆ]

- idealne uzupełnienie diagnostyki cukrzycy typu 1: 25–30% pacjentów, u których nie występują przeciwciała anty-GAD, anty-insulina oraz anty-IA2, wykazuje obecność przeciwciał przeciwko białku transportującemu cynk 8 (ZnT8A)
- występują u 56–72% pacjentów pediatrycznych w chwili rozpoznania cukrzycy typu 1

IIFT:

Trzustka (mały) IIFT (nr kat.: FA 1020-####)

- kompleksowa analiza najważniejszych typów przeciwciał przeciwko komórkom wysp trzustkowych (ICA)
- wsparcie ograniczonej diagnostyki różnicowej cukrzycy autoimmunologicznej o późnym początku (LADA) i cukrzycy typu 2

Mozaika trzustka (mały)/mózdzek (mały) IIFT (nr kat.: FA 1020-####-3)

- równoczesna ocena przeciwciał ICA oraz GADA dzięki zastosowaniu dwóch substratów
- przeciwciała GADA pojawiają się zarówno u pacjentów z cukrzycą typu 1, jak i u pacjentów z zespołem sztywnego człowieka (ang. *stiff man syndrome*)

RIA:

Anty-insulina RIA (nr kat.: RA 1024-####)

- wiarygodna diagnostyka przeciwciał przeciwko insulinie (IAA) dzięki zastosowaniu jako antygenu monojodowanej ludzkiej insuliny znakowanej ¹²⁵I
- wysoka prewalencja przeciwciał IAA u małych dzieci z cukrzycą typu 1