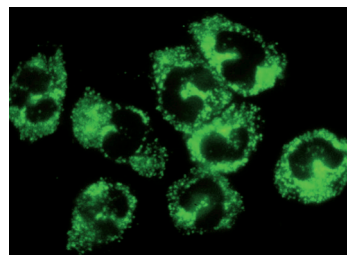




Przegląd autoprzeciwciał



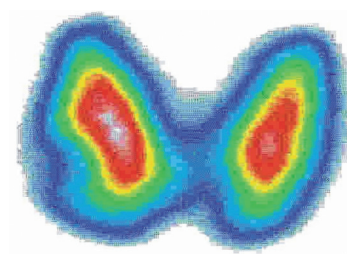
Choroby reumatologiczne



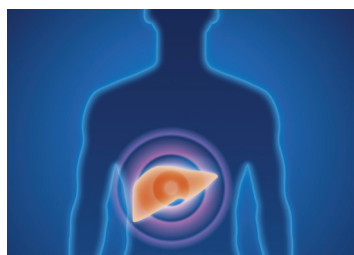
Zapalenia naczyń



Celiakia



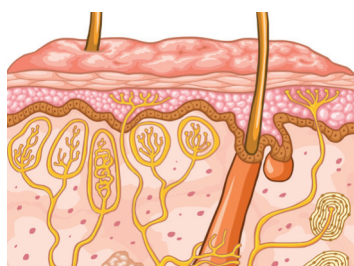
Tarczycza



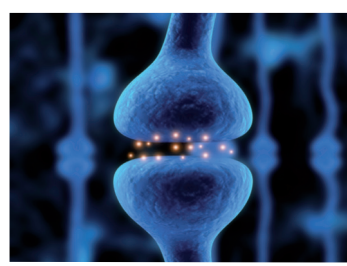
Autoimmunologiczne choroby wątroby



Cukrzyca



Dermatologia



Neurologia



Diagnostyka autoprzeciwciał

Reumatologia

Choroby układowe tkanki łącznej

Autoprzeciwciała przeciwko:	ELISA	Blot	IIFT
nRNP/Sm	■	■	■
nRNP 70, A, C		■	■
Sm	■	■	■
SS-A (Ro, 60 kDa)	■	■	■
SS-B (La)	■	■	■
Scl-70	■	■	■
Jo-1	■	■	■
Rybosomalne białko P	■	■	■
Centromery (CENP A)		■	■
Centromery (CENP B)		■	■
PM-Scl 75, 100	■	■	■
dsDNA	■	■	■
Histony	■	■	■
Nukleosomy		■	■
ssDNA	■	■	■
Ro-52	■	■	■
PCNA, cyklina 1		■	■
Mitozyna, cyklina 2 (CENP-F)			■
Ku		■	■
Mi-2 (alfa, beta)		■	■
Cząsteczka rozpoznająca sygnał (SRP)		■	■
PL-7, PL-12, EJ, OJ		■	■
Płytkopochodny czynnik wzrostu (PDGFR)		■	
Th/To		■	
NOR-90		■	■
Fibrylaryna		■	■
Polimeraza RNA III (RP 155, RP 11)		■	■
CIC	■	■	■
TIF1γ		■	■
MDA5		■	■
NXP2		■	■
SAE1		■	■
DFS70		■	■
cN-1A (Mup44, NT5C1A)	■		

Reumatoidalne zapalenie stawów

Autoprzeciwciała przeciwko:	ELISA	Blot	IIFT
CCP	■		
Czynnik reumatoidalny (RF)	■		
Filagryna (RA keratyna)			■
Sa	■		
CEP-1	■		

Zapalenie naczyń

Autoprzeciwciała przeciwko:	ELISA	Blot	IIFT
Granulocyty (ANCA)			■
Proteinaza 3 (PR3)	■	■	■
Mieloperoxydaza (MPO)	■	■	■
Elastaza	■		■
Katepsyna G	■		■
BPI	■		■
Laktoferyna	■		■
Lizosomy			■
Błona podstawna kłębuszków nerkowych (GBM)	■	■	■
Błona podstawna kanalików nerkowych			■
Błona podstawna pęcherzyków płucnych			■

Zespół antyfosfolipidowy (APS)

Autoprzeciwciała przeciwko:	ELISA	Blot	IIFT
Kardiolipina (AMA-M1)	■		
β2 glikoproteina 1	■		
Fosfatydyloseryna	■		



Gastroenterologia

Niedokrwistość złośliwa

Autoprzeciwciała przeciwko:	ELISA	Blot	IIFT
Komórki okładzinowe żołądka (PCA)	■		■
Czynnik wewnętrzny (IF)	■		■

Celiakia (enteropatia glutenowa)

Autoprzeciwciała przeciwko:	ELISA	Blot	IIFT
Deamidowane peptydy gliadyny (GAF-3X)	■	■	■
Endomysium (EmA)			■
Transglutaminaza tkankowa (tTG)	■	■	

Chroniczne nieswoiste zapalenie jelit

Autoprzeciwciała przeciwko:	ELISA	Blot	IIFT
Komórki zewnątrzwydzielnicze trzustki (CUZD1 i GP2)			■
Komórki kubkowe jelita (BAB)			■
Drożdże piekarskie (<i>Saccharomyces cerevisiae</i>)	■		■
Laktoferyna związana z DNA (LFS-granulocyty)	■		■

Autoimmunologiczne choroby wątroby

Autoprzeciwciała przeciwko:	ELISA	Blot	IIFT
Mięśnie gładkie (ASMA, typ aktywny)			■
Rozpuszczalne antygeny komórek wątrobowych (SLA/LP)	■	■	■
Przeciwciała przeciwcytosołowe typ 1 (LC-1)	■	■	■
LKM-1	■	■	■
AMA M2	■	■	■
AMA M4		■	■
AMA M7			■
AMA M9		■	■
Nuclear dots			■
Sp100		■	■
PML		■	■
Błona jądrowa			■
gp210		■	■
Laminy			■
pANCA (granulocyty)			■

Endokrynologia

Cukrzyca

Autoprzeciwciała przeciwko:	RIA	ELISA	Blot	IIFT
Wyspy trzustkowe (ICA)				■
Dekarboksylaza kwasu glutaminowego (GAD)		■		■
Fosfataza tyrozynowa (IA2)		■		■
Insulina	■			

Autoimmunologiczne choroby tarczycy

Autoprzeciwciała przeciwko:	RIA	ELISA	Blot	IIFT
Peroksydaza tarczycy (TPO)	■	■	■	■
Tyreoglobulina (TG)	■	■	■	■
Receptor TSH (receptor tyreotropiny)	■	■		

Autoimmunologiczne poliendokrynopatie

Autoprzeciwciała przeciwko:	ELISA	Blot	IIFT
Tarczyca			■
Kora nadnerczy			■
Jajnik			■
Łożysko			■
Jądro			■
Przysadka mózgowa			■
Podwzgórze			■



Neurologia

Zespół paranowotworowy

Autoprzeciwciała przeciwiwko:	ELISA	Blot	IIFT
Hu			
Yo (PCA-1)			
Ri (ANNA-2)			
Amifizyna			
CV2			
Ma (Ma1, Ma2/Ta)			
PCA-2			
Rekoweryna			
Tytyna			
Zic4			
GAD65			
Tr (DNER)			
AGNA (SOX-1)			

Inne

Autoprzeciwciała przeciwiwko:	ELISA	Blot	IIFT
Gangliozydy (GM ₁ , GM ₂ , BM ₃ , GD _{1a} , GD _{1b} , GD _{1c} , GT _{1b} , GQ _{1b})			
Mózg			
Mózdzek			
Nerw wzrokowy			
Hipokamp			
Dekarboksylaza kwasu glutaminowego (GAD)			
Receptor kwasu glutaminowego (typy NMDA i AMPA)			
Akwaporyna-4 (NMO-IgG)			
Receptor glicyny			
GFAP (acidic fibrillar gliaprotein)			
Synaptofizyna			
Neuroendotelium			
Nerwy obwodowe			
Mielina			
Glikoproteina związana z mieliną (MAG)			
Mięsień poprzecznie prążkowany			
Receptor acetylocholinowy (AChR)			
MOG (glikoproteina związana z mieliną oligodendrocytów)			
CASPR2			
LG1			
GABA _B			
DPPX			
IgLON5			

Dermatologia

Autoprzeciwciała przeciwiwko:	ELISA	Blot	IIFT
Błona podstawna naskórka (EBM)			
BP180			
BP230			
Desmosomy			
Desmogleina 1			
Desmogleina 3			
Enwoplakina			
Nabłonek przejściowy			
Kolagen typu VII			

Niepłodność

Autoprzeciwciała przeciwiwko:	ELISA	Blot	IIFT
Plemniki			
Jajniki			
Jądro			

Nefrologia

Autoprzeciwciała przeciwiwko:	ELISA	Blot	IIFT
PLA2R			
THSD7A			