

## DIAGNOSTYKA

Niestety brak badań jednoznacznie potwierdzających łuszczycę, dlatego rozpoznanie stawiane jest na podstawie wyglądu zmian skórnych, rodzaju dolegliwości, wyników badań obrazowych stawów oraz badań laboratoryjnych.

Ze względu na udowodnione **dziedziczne występowanie choroby obecnie** wykonywane są badania genetyczne. Wykrycie genów związanych z łuszczycą ułatwia i przyspiesza postawienie diagnozy oraz rozpoczęcie właściwego leczenia.

## TEST EUROArray HLA-Cw6:

Badanie genetyczne pozwala stwierdzić, czy w Twoim genomie obecny jest gen związany z łuszczycą: **HLA-Cw6**.

### Obecność genu HLA-Cw6:

- wskazuje na chorobę skóry o szybkim początku i cięższym przebiegu
- umożliwia postawienie właściwej diagnozy w trudnej do rozpoznania łuszczycy stawowej bez zmian skórnych
- pozwala szybko rozpocząć leczenie
- u krewnych osób z rozpoznaną łuszczycą wskazuje na predyspozycje do choroby

Test genetyczny **EUROarray HLA-Cw6** może być przydatny w doborze chorych do terapii biologicznej, której skuteczność jest zależna od obecności HLA-Cw6.

### ZRÓB BADANIE, GDY:

Łuszczycy występuje w Twojej rodzinie.

Bolą Cię stawy.

Masz zapalenie ścięgien.

Masz problemy skórne.

## ABY WYKONAĆ BADANIE HLA-Cw6:

1. Pobierz i wypełnij formularze, które znajdują się na stronie [www.euroimmundna.pl](http://www.euroimmundna.pl).
2. Opłać badanie i wyślij do laboratorium EUROIMMUN DNA materiał biologiczny.
3. Wynik zostanie wysłany pocztą na adres podany w skierowaniu.

### BADANIA WYKONUJE:

Laboratorium genetyczne  
**EUROIMMUN DNA**  
ul. Widna 2a, 50-543 Wrocław

Informacje o badaniach:  
tel. 71 364 45 96

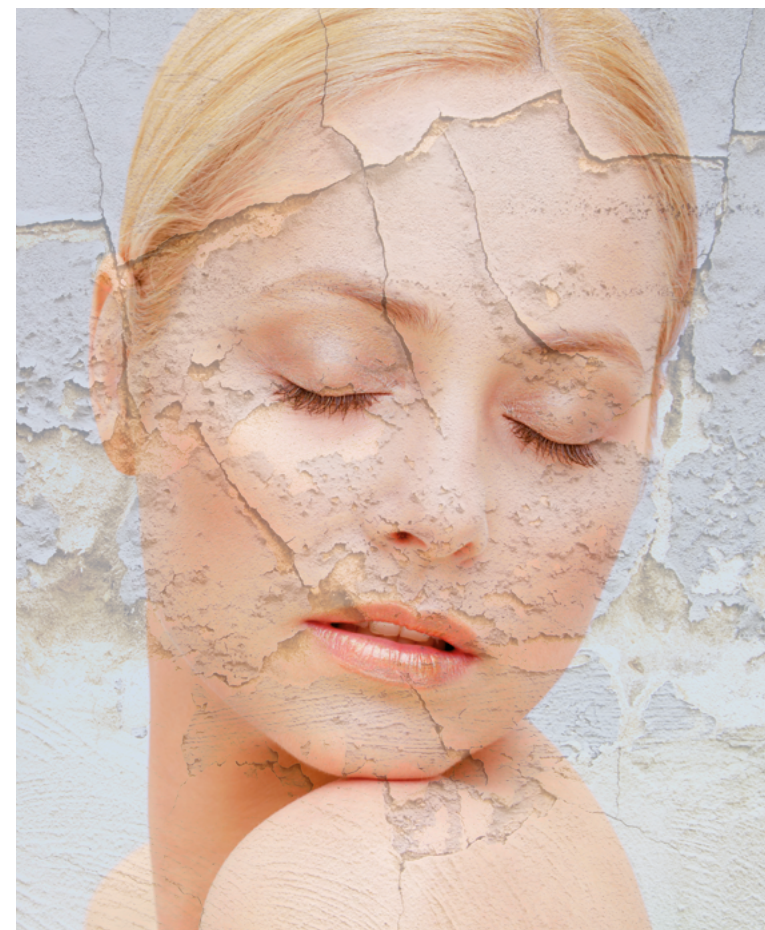
 [www.euroimmundna.pl](http://www.euroimmundna.pl)

Więcej informacji o badaniu genetycznym HLA-Cw6:

 [www.euroimmundna.pl/luszczycy](http://www.euroimmundna.pl/luszczycy)

# GENETYCZNA DIAGNOSTYKA ŁUSZCZYCY

Jedno badanie na całe życie!



## CO TO JEST ŁUSZCZYCA?

Łuszczyca to najczęściej występująca choroba skóry, na którą cierpi **5-10%** ludzi na całym świecie. Istnieje również postać stawowa choroby, szczególnie trudna do rozpoznania ze względu na mało charakterystyczne objawy i podobieństwo do innych chorób stawów.

Podłoże choroby nie jest znane, ale wiadomo, że jest to **schorzenie dziedziczne**, którego objawy mogą być wywołane przez różne czynniki zewnętrzne, np. infekcje, leki, stres, zaburzenia hormonalne, nieprawidłową dietę oraz używki.

Według europejskich naukowców osoby chore na łuszczycę są w grupie podwyższonego ryzyka zachorowań na cukrzycę, nadciśnienie oraz zawał serca.

## ŁUSZCZYCA SKÓRNA

Polega na nadprodukcji naskórka, którego komórki namnażają się znacznie szybciej niż u zdrowych osób. Skutkiem tego jest nawarstwienie naskórka w postaci wykwitów na skórze głowy, kolan, łokci i pleców. Zmiany mogą również pojawić się na dłoniach, stopach lub na całym ciele.

80% pacjentów cierpi na łuszczycę młodzieńczą, która ujawnia się nagle, w wieku 16-25 lat. Rzadsza łuszczyca dorosłych przebiega łagodniej, a jej pierwsze objawy pojawiają się po 40. roku życia.



Zmiany skórne mogą przypominać grzybice lub inne choroby skóry, dlatego czasem **nawet doświadczeni lekarze mogą postawić błędne rozpoznanie.**

## ŁUSZCZYCA STAWOWA

**Łuszczycowe zapalenie stawów (ŁZS)** występuje bez zmian skórnych u ponad połowy chorych. Wówczas wykrycie prawdziwej przyczyny dolegliwości jest bardzo trudne, ponieważ zapalenie stawów nie różni się znacząco od chorób stawów o innych przyczynach. Zaczyna się złym samopoczuciem, gorączką, bólem i obrzękiem stawów. Przebiega z okresami poprawy i nasilenia dolegliwości.

U **50-70%** pacjentów zapalenie dotyczy kilku drobnych stawów. U kobiet choroba może przypominać reumatoidalne zapalenie stawów z **zajęciem jednocześnie wielu stawów rąk i stóp.** U mężczyzn dolegliwości występują głównie w stawach biodrowych i kręgosłupa. Często dochodzi do zapalenia przyczepów więzadeł i ścięgien, szczególnie ścięgna Achillesa.

**Łuszczycowe zapalenie stawów może prowadzić do ciężkich deformacji rąk i stóp.**



## OBJAWY ŁUSZCZYCY

### OBJAWY SKÓRNE

- grudki i krostki na skórze
- wykwity pokryte charakterystyczną srebrzystą łuską
- łuszczące się plamy
- rozległe zmiany zapalne, zajmujące duży obszar skóry
- paznokcie „naparstkowe” – drobne, punktowe wgłębienia w płytce paznokcia
- punktowe krwawienie po lekkim zadrapaniu lub próbie usunięcia łuszczącej skóry

### OBJAWY STAWOWE

- zapalenie ścięgien, szczególnie ścięgna Achillesa
- palce „kiełbaskowate” – zapalenie i obrzęk całego palca
- sztywność, bóle, obrzęk i wrażliwość wokół stawów
- ból jednego lub wielu stawów jednocześnie
- problemy z poruszaniem się
- nocne bóle kręgosłupa, sztywność poranna i zmęczenie

### INNE OBJAWY

- zapalenie oka: spojówek, tęczówki, rogówki
- zapalenie aorty wstępującej
- wysokie OB, CRP, IgA
- brak czynnika reumatoidalnego i przeciwciał anti-CCP w surowicy krwi
- obecność markerów genetycznych, np. gen HLA-Cw6